

ГРАФИЧЕСКОЕ ОПИСАНИЕ  
местоположения границ населенных пунктов, территориальных зон, особо охраняемых  
природных территорий, зон с особыми условиями использования территории  
Публичный сервитут под объект: "Строительство ВЛ 0,4 кВ с установкой ПУ для электроснабжения поселка Усть-Шалашная (4500102762)"  
(наименование объекта, местоположение границ которого описано (далее - объект))

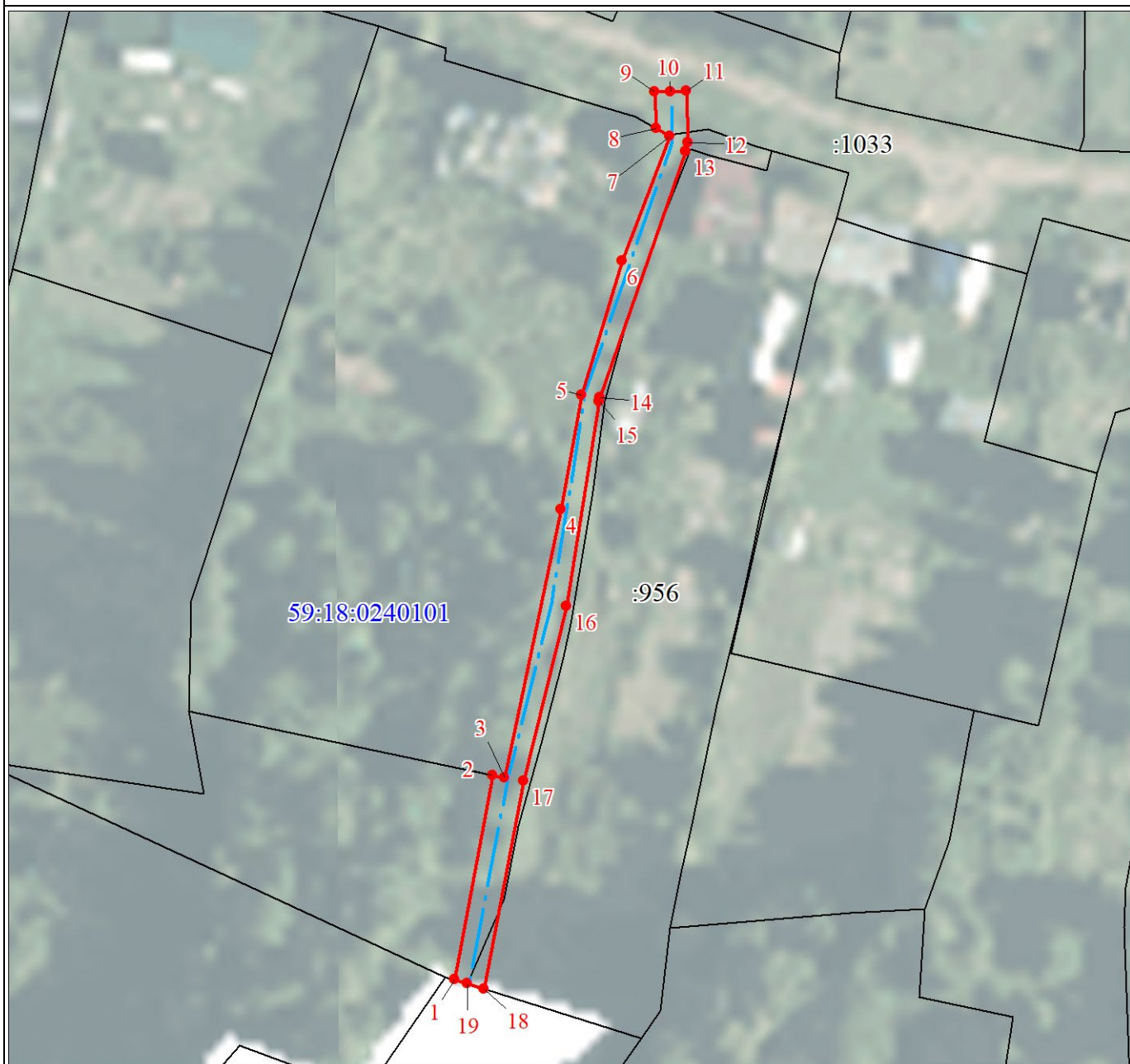
Раздел 1

Сведения об объекте		
№ п/п	Характеристики объекта	Описание характеристик
1	2	3
1	Местоположение объекта	Пермский край, Добрянский м.о.
2	Площадь объекта ± величина погрешности определения площади ( $P \pm \Delta P$ ), м²	363 ± 7
3	Иные характеристики объекта	<p>1. Публичный сервитут под объект: "Строительство ВЛ 0,4 кВ с установкой ПУ для электроснабжения поселка Усть-Шалашная (4500102762)"</p> <p>2. Цель установления публичного сервитута: Размещение объектов электросетевого хозяйства, тепловых сетей, водопроводных сетей, сетей водоотведения, линий и сооружений связи, линейных объектов системы газоснабжения, нефтепроводов и нефтепродуктопроводов, их неотъемлемых технологических частей, если указанные объекты являются объектами федерального, регионального или местного значения, либо необходимы для организации электро-, газо-, тепло-, водоснабжения населения и водоотведения, подключения (технологического присоединения) к сетям инженерно-технического обеспечения, либо переносятся в связи с изъятием земельных участков, на которых они ранее располагались, для государственных или муниципальных нужд (далее также - инженерные сооружения)</p> <p>3. Срок публичного сервитута: Продолжительность: 49 лет</p> <p>4. Описание иной цели: Публичный сервитут в целях подключения (технологического присоединения) к сетям инженерно-технического обеспечения "Строительство ВЛ 0,4 кВ с установкой ПУ для электроснабжения поселка Усть-Шалашная (4500102762)"; правообладатель публичного сервитута - ПУБЛИЧНОЕ АКЦИОНЕРНОЕ ОБЩЕСТВО "РОССЕТИ УРАЛ", ОГРН 1056604000970, ИНН 6671163413, почтовый адрес: г. Пермь, ул.Инженерная, 17, адресе эл. почты - perm@rosseti-ural.ru, pe-ces@rosseti-ural.ru, срок на 49 лет</p>

Раздел 2

Сведения о местоположении границ объекта					
1. Система координат МСК-59, зона 2					
2. Сведения о характерных точках границ объекта					
Обозначение характерных точек границ	Координаты, м		Метод определения координат характерной точки	Средняя квадратическая погрешность положения характерной точки (Mt), м	Описание обозначения точки на местности (при наличии)
	X	Y			
1	2	3	4	5	6
1	548966.08	2267630.56	Аналитический метод	0.1	-
2	548992.24	2267635.48	Аналитический метод	0.1	-
3	548991.91	2267637.03	Аналитический метод	0.1	-
4	549026.22	2267644.24	Аналитический метод	0.1	-
5	549040.87	2267646.86	Аналитический метод	0.1	-
6	549058.09	2267652.04	Аналитический метод	0.1	-
7	549074.05	2267658.20	Аналитический метод	0.1	-
8	549075.06	2267656.39	Аналитический метод	0.1	-
9	549079.71	2267656.26	Аналитический метод	0.1	-
10	549079.77	2267658.26	Аналитический метод	0.1	-
11	549079.83	2267660.26	Аналитический метод	0.1	-
12	549073.22	2267660.45	Аналитический метод	0.1	-
13	549072.13	2267660.21	Аналитический метод	0.1	-
14	549040.59	2267649.18	Аналитический метод	0.1	-
15	549040.04	2267649.12	Аналитический метод	0.1	-
16	549013.86	2267644.92	Аналитический метод	0.1	-
17	548991.51	2267639.42	Аналитический метод	0.1	-
18	548964.87	2267634.41	Аналитический метод	0.1	-
19	548965.54	2267632.27	Аналитический метод	0.1	-
1	548966.08	2267630.56	Аналитический метод	0.1	-
3. Сведения о характерных точках части (частей) границы объекта					
Обозначение характерных точек части границы	Координаты, м		Метод определения координат характерной точки	Средняя квадратическая погрешность положения характерной точки (Mt), м	Описание обозначения точки на местности (при наличии)
	X	Y			
1	2	3	4	5	6
-	-	-	-	-	-

План границ объекта



Масштаб 1:800

Используемые условные знаки и обозначения:

	Характерная точка границы объекта
	Надписи номеров характерных точек границы объекта
	Граница объекта
	Обозначение кадастрового квартала
	Надписи кадастрового номера земельного участка
	Проектное местоположение инженерного сооружения